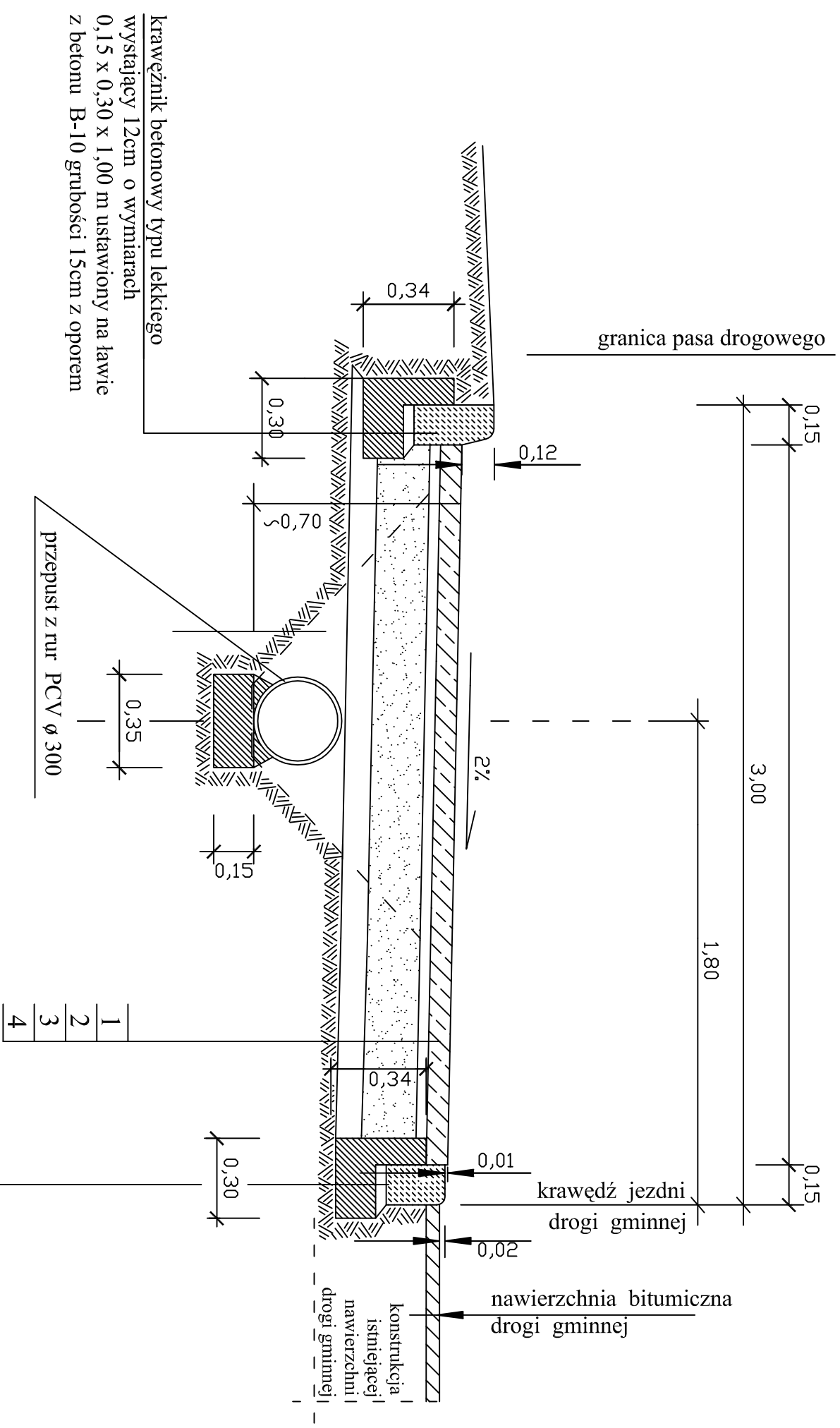


Przekrój konstrukcyjny B-B skala 1:20



- 1 - kostka z betonu prasowanego gr. 8cm
- 2 - podsypka cementowo-piaskowa 1:4 gr. 3-4cm
- 3 - podbudowa zasadnicza z betonu B-10 i grubości w-wy 20cm
- 4 - warstwa z gruntu stabilizowanego cementem o $R_m=2,5\text{MPa}$, gr. w-wy 10cm

Tytuł	Przebudowa drogi gminnej nr 4721P	
	w zakresie chodników, parkingów, kanalizacji	
	deszczowej i zjazdów w miejscowości Żelazków	
Branża	Drogowa	Rys. nr 5
Przedmiot	Przekrój konstrukcyjny B-B	Skala
Obiekt	Droga gminna nr 4721P	
Opracował	mgr inż. Norbert Wawrzyński	1:20
Projektował	inż. Ryszard Grudziński	
Sprawdził	mgr inż. Zbigniew Janaszczuk	6' 2011